

TITANIUM BLANKS (Pre-milled)



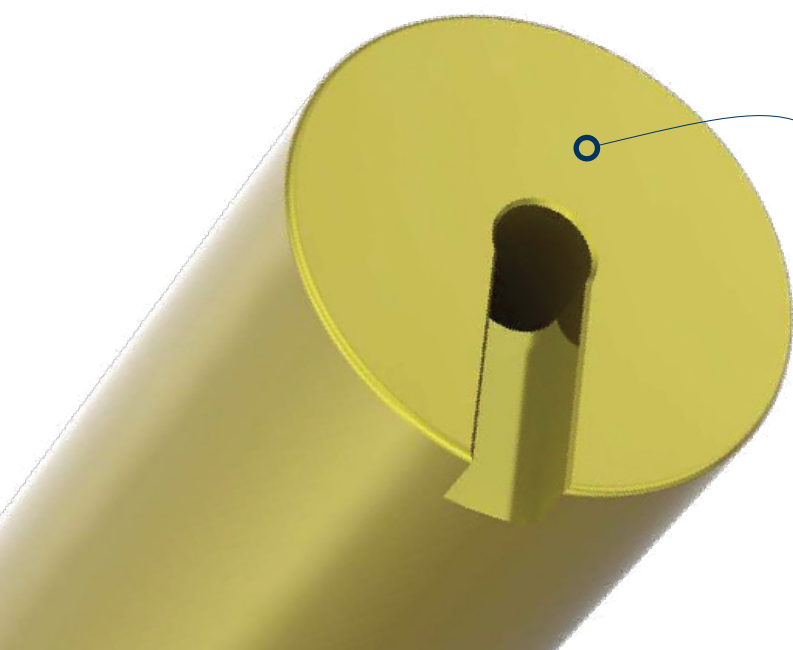
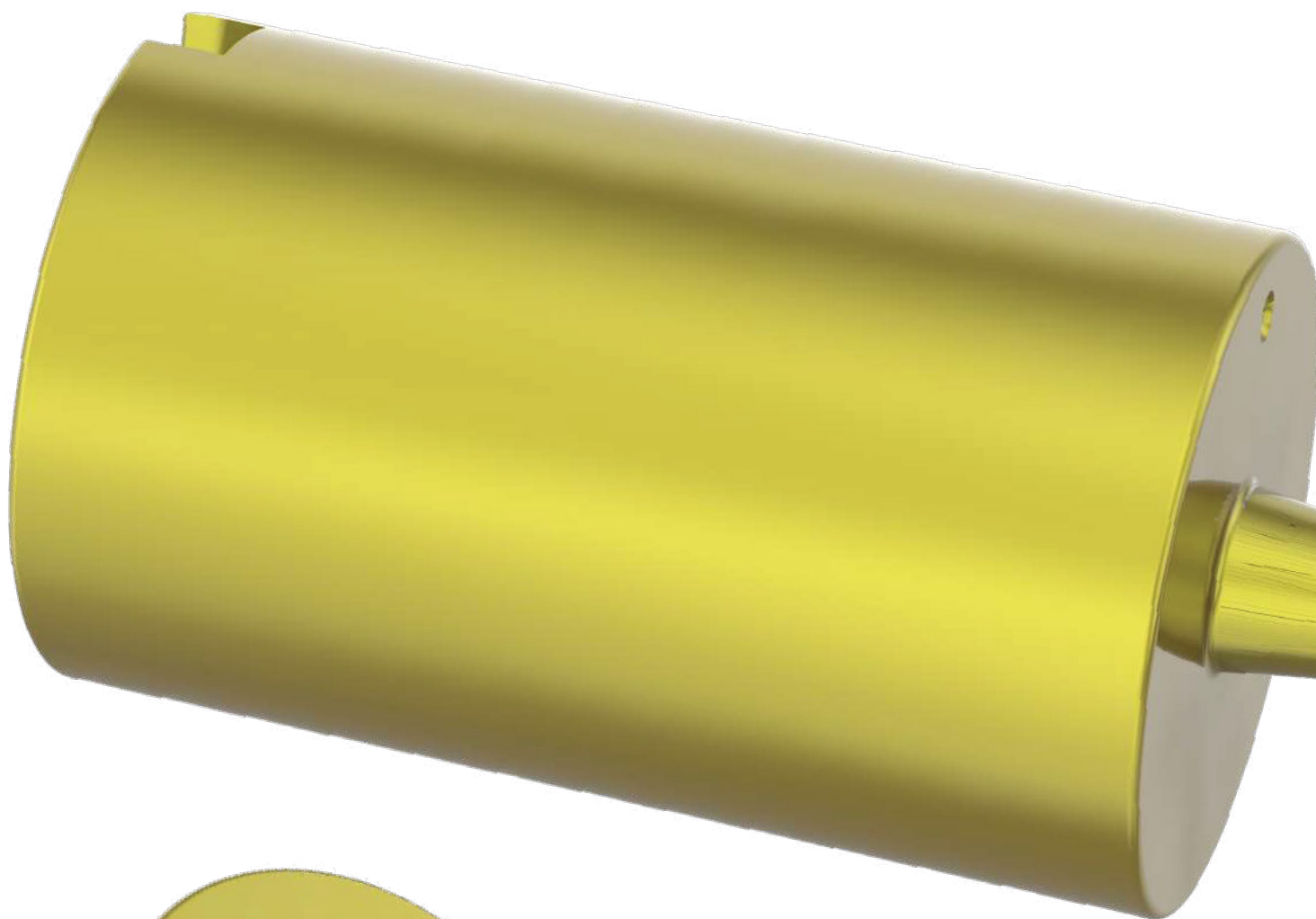
Conçu pour des solutions prothétiques sans limites



DES POSSIBILITÉS INFINIES

Flux de travail numérique fluide

Conçu pour s'intégrer facilement aux systèmes CAO/FAO modernes, ce produit permet aux laboratoires dentaires du monde entier de mettre en place des processus de conception efficaces.



Compatibilité Medentika

Des piliers **personnalisables** qui permettent aux laboratoires de **créer des profils sur mesure** tout en conservant l'interface implant-pilier d'origine de Southern Implants.



**Repère d'indexation
facilitant la mise en charge**



Transition d'interface fluide

Assure une transition précise et continue entre le profil personnalisé et l'interface Southern Implants pour un ajustement optimal.



Anodisé or pour identification

Identifie un composant d'origine fabriqué par Southern Implants.

Interface Southern usinée avec précision

Fabriqué en titane Grade 4 haute résistance premium, garantissant résistance, durabilité et fiabilité exceptionnelles.

TITANIUM BLANKS

Flux Southern

1 Numérisation de la position implantaire

Numérisez la position de l'implant à l'aide du scan flag Southern Implants approprié.

2 Conception CAD avec les bibliothèques Southern

Concevez le pilier dans 3Shape ou Exocad avec les bibliothèques dédiées Southern Implants Titanium Blank. Ces bibliothèques permettent une conception à l'interface implantaire pour une transition fluide.

NOTE : Tous les blanks intègrent un col de 0,35 mm, protégeant l'interface Southern Implants usinée lors de l'usinage, garantissant un positionnement complet et précis.

3 Traitement CAM et fraisage

Importez les fichiers CAD de 3Shape ou Exocad dans votre logiciel CAM, effectuez l'alignement, et procédez au fraisage du composant.

NOTE : Southern Implants propose une intégration directe avec Hyperdent et Millbox, avec des bibliothèques CAM dédiées pour les blanks. Si votre logiciel CAM ne supporte pas l'alignement manuel, le flux Medentika peut être utilisé comme alternative.

Flux Medentika

1 Numérisation de la position implantaire

Numérisez la position de l'implant avec un scan flag compatible Medentika.

2 Conception CAD avec les bibliothèques Medentika

Concevez le pilier dans 3Shape ou Exocad avec les bibliothèques Medentika, selon la sélection logicielle recommandée dans le tableau. Appliquez la même sélection logicielle dans votre logiciel CAM.

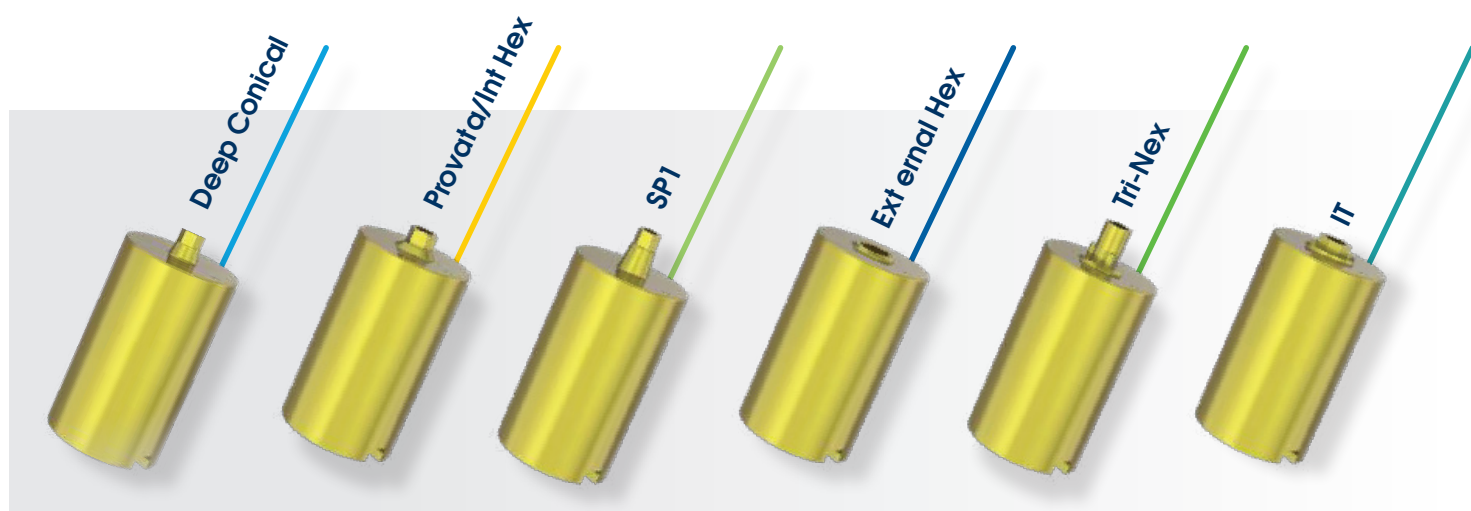
3 Mise en place du blank et fraisage

Insérez le blank titane Southern Implants dans le porte-blank Medentika et procédez au fraisage du pilier.

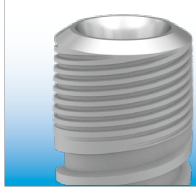


Compatible avec toute la gamme Southern Implants

Permettant la fabrication d'une large gamme de solutions prothétiques.



Gamme et options de sélection logicielle

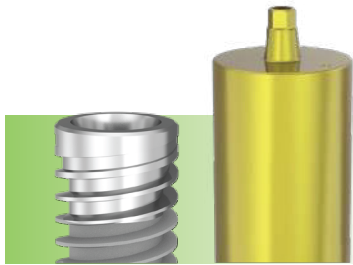


Deep Conical

Code produit	Flux Southern	Flux Medentika
BL-DC3-11	BL-DC3-11	S 9030-R
BL-DC4-11	BL-DC4-11	S 9000-R
BL-DC5-11	BL-DC5-11	S 9020-R
BL-DCR5-11	BL-DCR5-11	N/A*



Code produit	Flux Southern	Flux Medentika
BL-3M-11	BL-3M-11	N/A*
BL-M-11	BL-M-11	R 9000-R
BL-Z-11	BL-Z-11	R 9020-16R
BL-M-P45-11	BL-M-P45-11	N/A*



SP1

Code produit	Flux Southern	Flux Medentika
BL-SP-11	BL-SP-11	GM 9000-R
BL-SP-11-ASC	BL-SP-11-ASC	GM 9000-R
BL-SP-PM-11	BL-SP-PM-11	N/A*



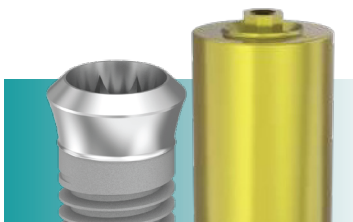
External Hex

Code produit	Flux Southern	Flux Medentika
BL-EX30-11	BL-EX30-11	N/A*
BL-EX34-11	BL-EX34-11	I 9000-R
BL-EX40-11	BL-EX40-11	I 9010-R
BL-EX50-11	BL-EX50-11	I 9020-16R
BL-EX60-11	BL-EX60-11	N/A*



Tri-Nex

Code produit	Flux Southern	Flux Medentika
BL-EL35-11	BL-EL60-11	E 9000-R
BL-EL43-11	BL-EL43-11	E 9010-R
BL-EL50-11	BL-EL50-11	E 9020-R
BL-EL60-11	BL-EL60-11	N/A*



IT

Code produit	Flux Southern	Flux Medentika
BL-ITS-11	BL-ITS-11	N 9010-R

Pour plus d'informations, scannez ci-dessous



pour contacter votre représentant Southern Implants
ou visitez southernimplants.fr

T: 04 90 77 03 77

M: serviceclients@southernimplants.fr

A: 80 Impasse Saint Martin 84120 Pertuis