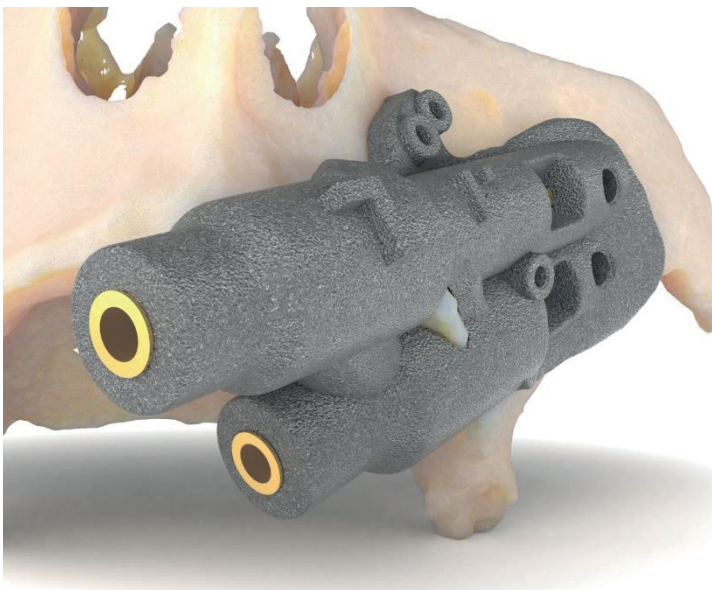


## GUIDES CHIRURGICAUX POUR IMPLANTS ZYGOMATIQUES ET PTÉRYGOÏDIENS

### Chirurgie guidée précise, personnalisée et sécurisée

Le scanner permet de planifier et de fabriquer des guides chirurgicaux et le biomodèle du patient, afin de réaliser une chirurgie précise, sûre et personnalisée pour les traitements d'implants zygomatiques et ptérygoïdiens.



### Avantages

- Adaptation anatomique et précise des guides à la mâchoire
  - Fraisage de haute précision de canaux de lits d'implants
  - Tubes de guidage en métal pour un ajustement précis du fraisage
  - Planification du traitement basé sur l'os et/ou la prothèse
- Réduit le temps passé en salle d'opération
  - Fixation des guides avec des vis d'ostéosynthèse adaptées à l'utilisateur
  - Vérification du fraisage et fenêtres de sécurité

Avec la collaboration de

**KUNE**  
I M P L A N T S

# Guides Chirurgicaux

## Zygomatiques

Caractéristiques techniques :

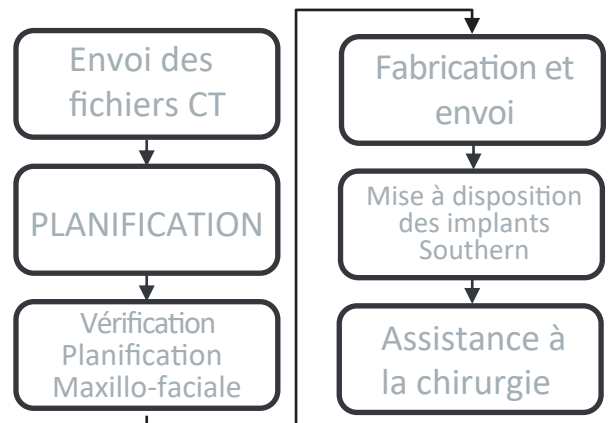
Épaisseur : 2.2mm.

Certificat de biocompatibilité

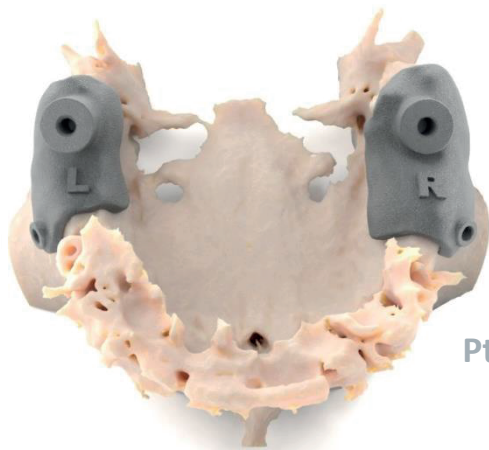
Polyamide 12 (biocompatible).



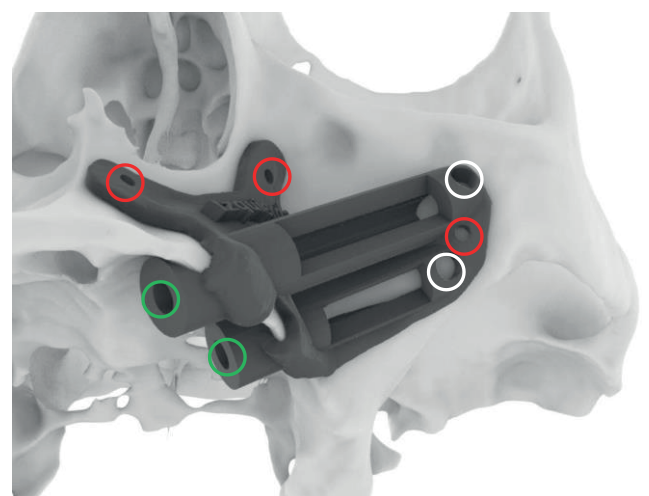
## Flux de travail simplifié



## Ptérygoidien



## Implants Zygan ou Zygex



Rouge : Vis de fixation pour ostéosynthèse

Vert : Tubes guidés

Blanc : Fenêtre de sécurité pour l'insertion du foret

Fenêtres rectangulaires : vérification du forage