



**SOUTHERNIMPLANTS®**

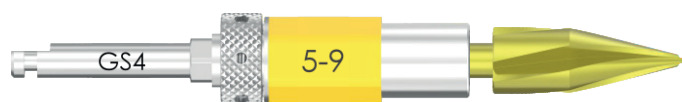
Innovative Treatment Solutions

## INTRODUCTION



# **SIREAL™**

Guided Surgery System



L'outil universel de chirurgie guidée

# Bienvenue sur SIREAL™

L'INNOVATION À SON MEILLEUR NIVEAU

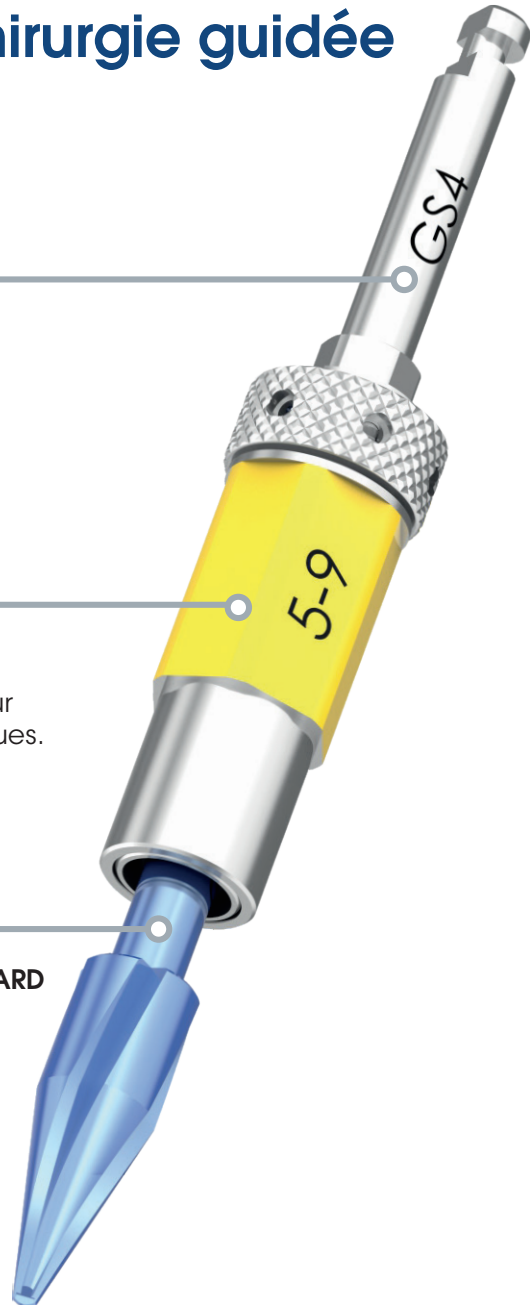


## L'outil universel de chirurgie guidée

**UN OUTIL = UNE SOLUTION**  
Simplifié

**4 TUBES DE GUIDAGE VERSATILES**  
9 mm, 10,5 mm, 12 mm et 14 mm, pour tenir compte des variations anatomiques.

**UTILISE DES KITS CHIRURGICAUX STANDARD**

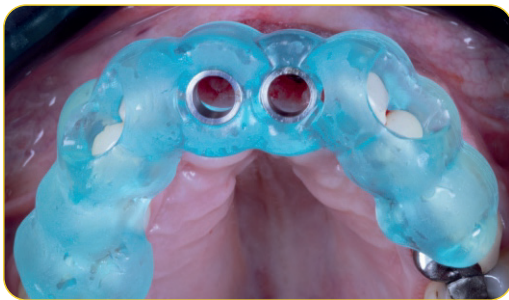


# Utilisation du système SIREAL pour obtenir des résultats prévisibles et adaptés à la prothèse

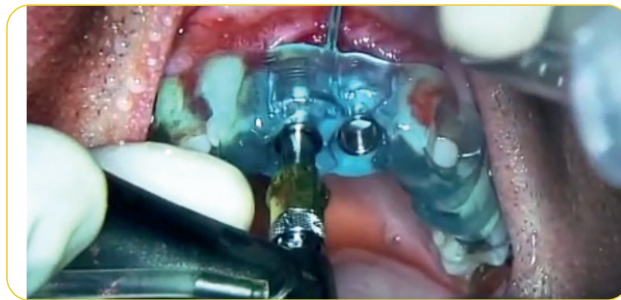
Traitement clinique par :  
Dr Howard Gluckman, PhD, MChD, BDS



Le patient présente une dentition manquante dans les sites 11 et 12. Une planification dentaire assistée par ordinateur est effectuée, en utilisant le CBCT ainsi que des scans intra-oraux, afin de créer un guide chirurgical spécifique au patient.



Un guide chirurgical (avec les tubes de guidage SIREAL) est monté in-situ. Lors de la conception du guide, des fenêtres sont "découpées" dans le logiciel, afin de confirmer la mise en place du guide chirurgical sur la dentition du patient.

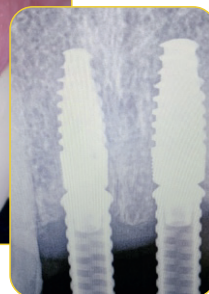


L'outil de chirurgie guidée universel SIREAL (I-DE-GS4) est équipé d'un tube de guidage prédéfini lors de la phase de planification de l'implant. Les forets standard de Southern Implants sont utilisés afin de préparer l'ostéotomie pour la pose de l'implant.

L'implant est placé de manière entièrement guidée à travers le guide chirurgical en utilisant l'outil de chirurgie guidée universel SIREAL et les outils de placement. (Disponible pour Deep Conical, TRI-NEX®, Internal Hex et Provata®)



Une restauration provisoire est réalisée et un examen péri-apical est effectué pour vérifier la profondeur et l'angulation de l'implant telles qu'elles ont été prévues lors de la phase de planification axée sur la prothèse.



*"Un système de chirurgie guidée du 21ème siècle doit prendre en charge les forets coniques, les implants Co-Axis, et doit s'adapter aux systèmes chirurgicaux existants. SIREAL™ remplit toutes ces conditions".*

*Graham Blackbeard,  
PDG de Southern Implants.*

*"La solution de chirurgie guidée SIREAL de Southern Implants est d'une simplicité sophistiquée ! Le fait que je puisse utiliser mes kits chirurgicaux et mon logiciel de planification standard rend ce système indispensable dans ma pratique".*

*-Howard Gluckman, PhD,  
MChD, BDS,  
Afrique du Sud.*

*"Le système de chirurgie guidée SIREAL est de loin l'un des systèmes les plus simples et les plus intuitifs que j'ai utilisés. Il est rapide, simple et flexible pour toute une série de procédures d'implantation et fait passer la chirurgie guidée pour quelque chose de très facile."*

*Dr Evan Jones, BDS,  
Adélaïde, Australie*

Scanner ci-dessous pour en savoir plus



Outil universel de chirurgie guidée







CODE DE L'ARTICLE  
I-DE-GS4

Description  
Outil universel de chirurgie guidée

Ø5.1mm STANDARD

Tube de guidage

	<b>I-GSS05-9</b>	Ø5.1 x 9mm Tube de guidage
	<b>I-GSS05-10.5</b>	Ø5.1 x 10.5mm Tube de guidage
	<b>I-GSS05-12</b>	Ø5.1 x 12mm Tube de guidage
	<b>I-GSS05-14</b>	Ø5.1 x 14mm Tube de guidage

Bague de guidage

Ø6.2 (extérieur) / Ø5.2 (intérieur)  
Longueur

	<b>I-GS-6252-L4</b>	4mm Bague de guidage fermée
	<b>I-GS-6252-L9</b>	9mm Bague de guidage fermée
	<b>I-GSC-6252-L4</b>	4mm Bague de guidage ouverte
	<b>I-GSC-6252-L9</b>	9mm Bague de guidage ouverte

Tréphine



<b>I-TC-GS4</b>	Tréphine Ø4.5 extérieur Ø4.1 intérieur
<b>I-TC-GS5</b>	Tréphine Ø5 extérieur Ø4.7 intérieur





Perforateur cortical



<b>D-GS-CP</b>	Perforateur cortical
----------------	----------------------

Ø4.1mm ETROIT

Tube de guidage

	<b>I-GSS04-9</b>	Ø4.1 x 9mm Tube de guidage
	<b>I-GSS04-10.5</b>	Ø4.1 x 10.5mm Tube de guidage
	<b>I-GSS04-12</b>	Ø4.1 x 12mm Tube de guidage
	<b>I-GSS04-14</b>	Ø4.1 x 14mm Tube de guidage

Bague de guidage

Ø5.1 (extérieur) / Ø4.2 (intérieur)  
Longueur

	<b>I-GS-5142-L4</b>	4mm Bague de guidage fermée
	<b>I-GS-5142-L9</b>	9mm Bague de guidage fermée
	<b>I-GSC-5142-L4</b>	4mm Bague de guidage ouverte
	<b>I-GSC-5142-L9</b>	9mm Bague de guidage ouverte



Tréphine



<b>I-TC-GS3</b>	Tréphine Ø3.9 extérieur Ø3.5 intérieur
-----------------	--

Inserts pour plateau d'instruments

(pour maintenir les manchons décalés en position verticale)

<b>I-GS-TP</b>		Inserts pour tube de guidage
<b>I-GS-TPG</b>		Inserts pour tube de guidage



Forets

<b>D-3SPADE-1.8M</b>	Foret pilote Ø1.8mm	<b>D-20T-M15</b>	Foret hélicoïdal Ø2.0mm x 15mm
<b>D-16-T</b>	Foret pilote - découpe latérale Ø1.6mm	<b>D-DC20</b>	Foret hélicoïdal Ø2.0mm x 15mm
<b>D-20T-M10</b>	Foret hélicoïdal Ø2.0mm x 10mm	<b>D-220C</b>	Foret hélicoïdal Ø2.0mm x 15mm



Fixation Pin Drill

Guide des composants de fixation

<b>D-12T-M15</b>	Foret Ø1.2 x 15mm		<b>I-D12-GS</b>	Guide de Fixation
			<b>I-GS-2513-L6</b>	Manchon pour guide de Fixation

Outils de pose d'implants entièrement guidés

DC (Deep Conical)

<b>I-HDC3-GS</b>	Ø3.0 DC	_____
<b>I-HDC4-GS</b>	Ø4.0 DC	_____
<b>I-HDC5-GS</b>	Ø5.0 DC	_____

Implants coniques et droits seulement

Internal Hex & PRO VATA®

<b>I-H-PRO-GS</b>	Droit	_____
<b>I-H-PRO12D-GS</b>	Co-Axis®	_____

TRI-NEX®

<b>I-HLH-35GS</b>	Ø3.5 TRI-NEX®	_____
<b>I-HLH-43GS</b>	Ø4.3 TRI-NEX®	_____
<b>I-HLH-50GS</b>	Ø5.0 TRI-NEX®	_____
<b>I-L43-12D-GS</b>	Ø4.3 TRI-NEX®, Co-Axis®	_____
<b>I-L50-12D-GS</b>	Ø5.0 TRI-NEX®, Co-Axis®	_____

Pour plus d'informations, veuillez contacter votre représentant ou consulter le site [southernimplants.fr](http://southernimplants.fr)



**South Africa - Headquarters** 1 Albert Road, Irene, RSA  
T: +27-12-667-1046 | E: [info@southernimplants.com](mailto:info@southernimplants.com)

**EC | REP**  
Southern Implants Europe AB Holmgatan 30, S-791 71, Falun, Sweden  
E: [ecrep@southernimplants.com](mailto:ecrep@southernimplants.com)

Subsidiaries

**Australia**  
Southern Implants Australia  
T: +61-2-8076-9337  
E: [info@southernimplants.com.au](mailto:info@southernimplants.com.au)

**Spain and Portugal**  
Southern Implants Ibérica  
T: +34 935 053 507  
E: [info@southernimplants.es](mailto:info@southernimplants.es)

**United Kingdom and Ireland**  
Southern Implants UK  
T: +44-20-8899-6845 / 6 / 7  
E: [info@southernimplants.co.uk](mailto:info@southernimplants.co.uk)

**USA and Canada**  
Southern Implants North America Inc.  
T: +1-561-472-099  
E: [customercare@southernimplants.com](mailto:customercare@southernimplants.com)

Southern Implants are distributed world-wide, please visit [southernimplants.com](http://southernimplants.com) for a list of Distributors.

©2020 Southern Implants (Pty) Ltd. All rights reserved. Co-Axis®, INVERTA® and Southern Implants® are registered trademarks of Southern Implants (Pty) Ltd. Not all implants are available in all markets. PRO133 Rev A 12/19